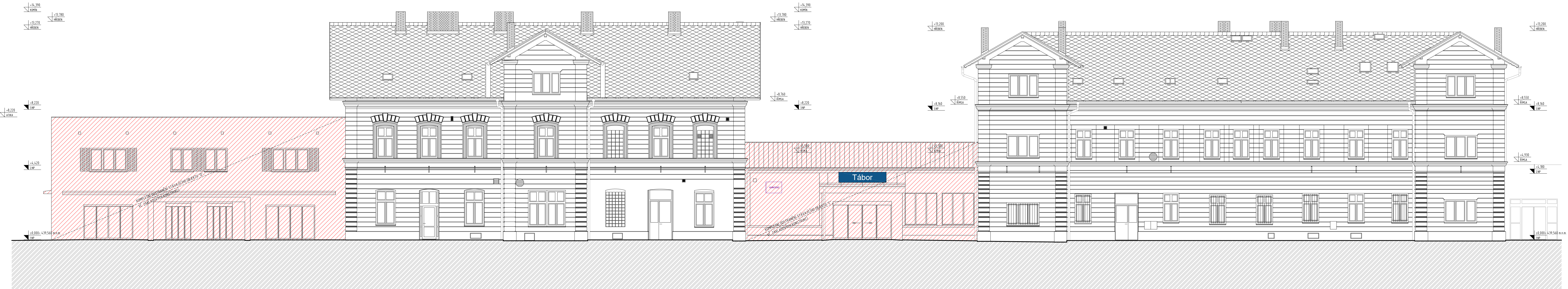


POHLED JIHOZÁPADNÍ - STÁVAJÍCÍ STAV
M 1:100



LEGENDA MATERIÁLŮ:

- AZBESTOCEMENTOVÁ ŠABLONOVÁ KRYTINA
- KOMPLETNÍ ODSTRANĚNÍ STÁVAJÍCÍCH OBJEKTŮ "A" A "C", VČ. ZÁKLADOVÝCH KONSTRUKCÍ
- STÁVAJÍCÍ ŠTUKOVÁ OMÍTKA

OBECNÉ POZNÁMKY:

- PŘED BOURÁNÍM JE TŘEBA STATICKY ZAJISTIT STÁVAJÍCÍ ZACHOVÁVANÉ KONSTRUKCE. BLÍŽŠÍ SPECIFIKACE VIZ ČÁST DOKUMENTACE STAVEBNĚ KONSTRUKČNÍ ŘEŠENÍ.
- V PŘÍPADĚ NESOULADU SKUTEČNÉHO STAVU KONSTRUKCÍ A PŘEDPOKLÁDANÉHO STAVU MUSÍ BÝT NAVRŽENÉ ŘEŠENÍ KONZULTOVÁNO SE STATIKEM NEBO ZÁSTUPCEM GP.
- VEŠKERÉ BOURACÍ PRÁCE MUSÍ BÝT PROVÁDĚNY POD DOHLEDEM ODPOVĚDNÉ OSOBY.
- VEŠKERÉ ROZMĚRY VZTAHUJÍCÍ SE K PŮVODNÍM KONSTRUKCÍM JE NUTNÉ OVĚŘIT NA STAVBĚ.

ODSTRAŇOVANÉ ČÁSTI

- KOMPLETNÍ DEMOLICE OBJEKTU C A D VČETNĚ ZÁKLADOVÝCH KONSTRUKCÍ
- ČÁSTEČNÉ VYBOURÁNÍ STROPNÍCH KONSTRUKCÍ V OBJEKTU A A B
- ODSTRANĚNÍ SKLADEB PODLAH NA STÁVAJÍCÍ STROPNÍ TRÁMY NEBO CIHELNÉ KLENBY
- ODSTRANĚNÍ STŘEŠNÍHO PLÁŠTĚ PO NOSNOU KONSTRUKCI KROVU VČETNĚ NAHRAZENÍ POŠKOZENÝCH A NAPADENÝCH PRVKŮ KROVU
- VYBOURÁNÍ NĚKTERÝCH NOSNÝCH I NENOSNÝCH STĚN
- DEMONTÁŽ KONCOVÝCH PRVKŮ, ZAŘÍZOVACÍCH PŘEDMĚTŮ, VEŠKERÝCH VNITŘNÍCH ROZVODŮ A VYBAVENÍ
- OMÍTKY VNITŘNÍCH STĚN - OTLUČENÍ VŠECH OMÍTEK, ODSTRANĚNÍ KERAMICKÉHO OBKLADU
- OMÍTKY VNĚJŠÍCH STĚN - OTLUČENÍ NESOUDRÝCH OMÍTEK
- DEMONTÁŽ VEŠKERÝCH OKEN, MRŽÍ A PODHLEDŮ, DEMONTÁŽ VNITŘNÍCH VÝPLNÍ OTVORŮ
- DEMONTÁŽ VEŠKERÝCH ZÁMEČNICKÝCH VÝROBKŮ
- DEMONTÁŽ VEŠKERÉHO TECHNICKÉHO VYBAVENÍ (KOTEL, BOJLER, LOKÁLNÍ VZT JEDNOTKY, CHLADÍCÍ JEDNOTKY)
- STÁVAJÍCÍ VENKOVNÍ VPUSTI BUDOU VYČIŠTĚNY A ZNOVU OSAZENY
- DEMONTÁŽ VEŠKERÝCH KLEMPÍŘSKÝCH PRVKŮ (ŽLABY, SVODY, PARAPETY) VČETNĚ HROMOSVODU
- DEMONTÁŽ NOVODOBÝCH OCELOVÝCH PRVKŮ ZASTŘEŠENÍ NASTUPISTĚ - DEMONTÁŽ POŠKOZENÝCH DŘEVĚNÝCH KONSTRUKCÍ

Ministerstvo dopravy Státní fond dopravní infrastruktury			
Jiná ověření:	Paré:		
Orientační schéma:	Razítko oprávněné osoby:		
ULICE U BECHYŇSKÉ DRÁHY PROSTOR KOLEJISŤE A C B D			
Revize:	Datum:	Popis:	Kontroloval:
Stavebník/Investor: Správa železnic, státní organizace			
Adresa: Diázdná 1003/7, 110 00 Praha 1			
Zástupce investora: Stavební správa západ			
Adresa: Diamond Point, Ke Štvanici 656/3, 186 00 Praha 8 - Karlín			
Zhotovitel díla:		APRIS s.r.o.	
Adresa:		U Plynárny 1002/97, 101 00 Praha 10	
Kontakt:		T: +420 261 260 358 E: apris@apris.cz	
Zhotovitel objektu:		APRIS s.r.o.	
Adresa:		U Plynárny 1002/97, 101 00 Praha 10	
Kontakt:		T: +420 261 260 358 E: apris@apris.cz	
Hlavní projektant (HIP):		Ing. Vojtěch Hejl	
Architekti:		Ing. arch. M. Tyřšová, Ing. arch. V. Taraba	
Název stavby/akce:	REKONSTRUKCE VÝPRVNÍ BUDOVY V ŽST. TÁBOR		Označení investora: 5611700230
Název části:	Pozemní objekty výpravních budov a budov zastávek		Označení zhotovitele: 2023058
Název objektu/díle části:	Žst. Tábor, výpravní budova		Označení části: D.2.2.1
Název přílohy:	Architektonicko-stavební řešení		Označení objektu/komplexu: SO 62-71-01.01
Název díle části přílohy:	Pohled jihozápadní - Stávající stav		Číslo přílohy: 2. 403
Odpovědný projektant:	Zpracovatel přílohy:	Měřítko: 1:100	Stupeň dokumentace: PDPS
Ing. arch. M. Tyřšová	Patrik Čadl	Formáty: 7x A4	
Kraj:	Katastrální území:	TUDU:	Smluvní datum zpracování: 11.10.2024
Jihočeský	Tábor	1701K1	
Označení investora: Stupeň dokumentace: Číslo: Podpis: Příloha: Revize:			
5 6 1 1 1 7 0 2 3 0 - P D P S - 0 2 2 0 2 - 5 0 6 2 7 1 0 1 - 0 1 - 2 - 4 0 3 - P 0 1			